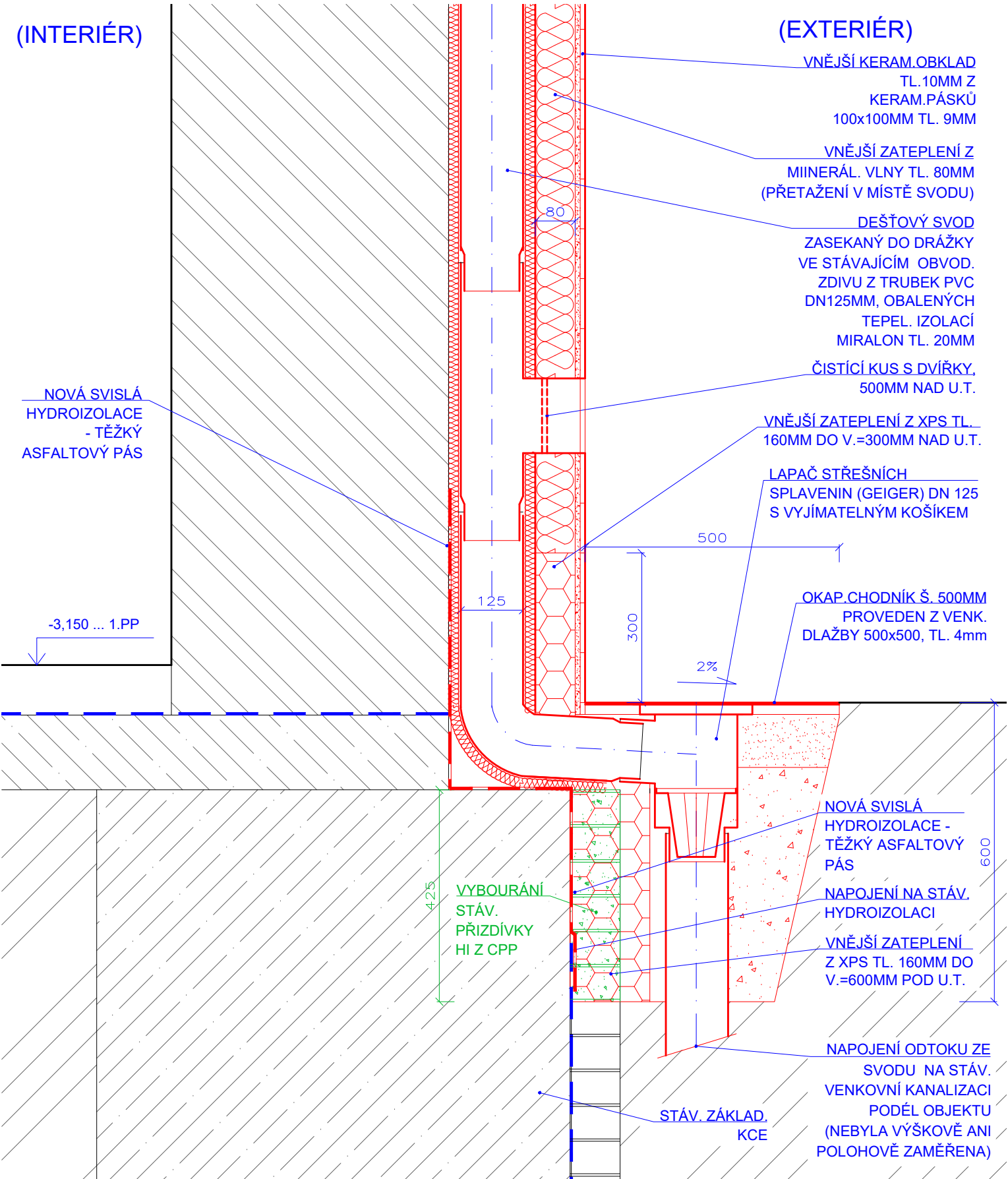


DETAIL 6 - SOKL, ODKOP, JIŽNÍ FASÁDA

ŘEZ SVISLÝ, 1:10



POZNÁMKY:

- JEDNÁ SE O PROVÁDĚCÍ DOKUMENTACI, KTERÁ NENAHRAZUJE DÍLENSKOU ČI VÝROBNÍ DOKUMENTACI
- VEŠKERÉ ROZMĚRY KONSTRUKCÍ A VÝROBKŮ JE NUTNO PŘED ZADÁNÍM DO VÝROBY OVĚŘIT DLE SKUTEČNOSTI NA STAVBĚ
- ODSŤINY VEŠKERÝCH BAREVNÝCH POVRCHOVÝCH ÚPRAV ODSOUHLASÍ PROJEKTANT V RÁMCI AD PODLE REÁLNÝCH VZORKŮ V PRŮBĚHU STAVBY
- TEPELNĚ IZOLAČNÍ VRSTVY JE NUTNÉ DO DOBY JEJICH ZAKRYTÍ IZOLACÍ CHRÁNIT PŘED ATMOSFÉRICKÝMI SRÁŽKAMI
- NEDÍLNOU SOUČÁSTÍ PROJEKTOVÉ DOKUMENTACE JSOU VÝKRESY DETAILŮ
- PŘI ZJIŠTĚNÍ JAKÝCHKOLIV NESROVNALOSTÍ MEZI STAVEM NA STAVBĚ A PROJEKTOVOU DOKUMENTACÍ JE NUTNÉ NEPRODLENĚ KONTAKTOVAT AD, PŘÍPADNĚ PROJEKTANTA

investor Střední průmyslová škola Jedovnice, příspěvková organizace, Na Větráku 463, 679 06 Jedovnice

generální projektant

Ing.arch. Jiří Vácha  
Pod Kaplí 40, 644 00 Brno

HIP / vedoucí projektu  
Ing.arch. Jiří Vácha

projektant částí PD

zodpovědný projektant Ing.arch. Jiří Vácha  
vypracoval Ing.arch. Jan Stratílek

č. smlouvy 248 95 183, č. zakázky 01223 umístění objektu : k.ú. Jedovnice, p.č. 1602

název stavby

SNÍŽENÍ ENERGETICKÉ NÁROČNOSTI BUDOVY „A“ SPŠ JEDOVNICE

objekt  
SO 01 - BUDOVA A

část projektu

ARCHITEKTONICKO STAVEBNÍ ŘEŠENÍ

název dokumentu

DETAIL 6- SOKL, ODKOP(JIŽ. FASÁDA), DEŠŤ.SVOD, GEIGER

datum

09-2024

měřítko výkresu

1 : 10

stupeň dokumentace

DPS

číslo části

D1.1

číslo revize

00

číslo výkresu

31